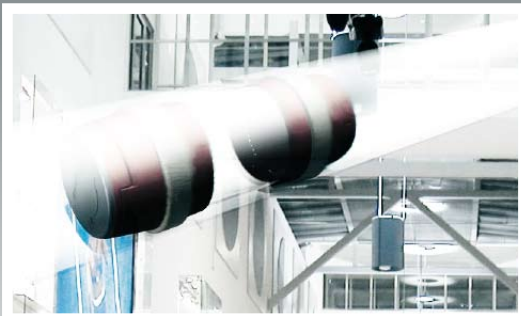




Rörpost på sjukhus

RÖRPOSTSYSTEM MC-2000

RÖRPOSTSYSTEM MC-2000



SNABBT

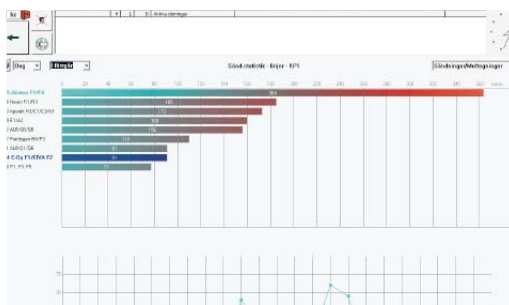
Med ett rörpostsystem kan gods som blodpåsar, blodprover, läkemedel, dokument, sterilgods och pengar skickas mellan sjukhusets avdelningar. På någon minut är rörposten framme och det blir mer tid för sjukvårdspersonalen att ägna sig åt patienterna.



BEKVÄMT

Vid en sändning väljs och tas godset emot. Stationerna finns i olika utföranden och är utformade så att det är ergonomiskt att arbeta med dem.

Vid sändning väljs önskad adress på en knappsats eller via menysystemet och valet visas på en display. Stationer kan ges funktioner som prioritet, snabbval, vidarekoppling, akuttransport och lågfart vid transport av ömtåligt innehåll.



SÄKERT

Alla sändningar lagras i en databas ur vilken all information, historik och statistik kan tas fram. Styrsystemet styr och övervakar patronens väg genom rörpostsystemet.

Med olika behörigheter för att skicka och ta emot godset säkras att ingen obehörig får tillgång till känsligt material. Stationen kan exempelvis vara utrustad med magnetkortsläsare eller beröringsfri läsare.

RÖRPOSTSYSTEM MC-2000

Rörpostsystemet är uppbyggt som ett nätverk av rör som kopplar samman sjukhusets samtliga stationer.

Rörsystemet är enkelt att installera, även i befintliga lokaler. Våra montörer är experter på att finna vägar för rören inomhus, utomhus såväl som i marken.



Patronerna är lastbärande för godset som skickas. De är enkla att öppna och handha. Beroende på rördimensionen finns patronerna i olika utföranden för lastvikter upp till 5 kg. Rördimensionerna är 90, 110 eller 160 mm.

Patronen kan utrustas med en transponder innehållande information som mottagaradress, hemadress och prioritet. Detta ökar säkerheten och minimerar driftstörningar.

Tomma patroner sänds automatiskt tillbaka till hemadressen eller omdirigeras till en station med patronbrist.



I knutpunkterna mellan de olika rörlinjerna används en stapelfördelare (linjärrobot) för överföring av patroner mellan linjerna. Stapelfördelaren överför mycket snabbt patronerna och rörpostsystemet får hög kapacitet samt snabba och driftsäkra transporter.

I stora rörpostsystem där det finns flera knutpunkter förbinds dessa av motorvägar – enkelriktade rör där upp till 5 patroner kan färdas samtidigt.

Varje rörlinje kan i sin tur vara förgrenad med hjälp av växlar, som styr patronen mot vald station.



RÖRPOSTSYSTEM MC-2000

Patronerna drivs genom rören av den luftström som fläktarna genererar. Varje rörlinje har sin egen fläkt.



För avdelningar med speciella behov utformar och installerar vi specialstationer i samråd med kunden. På en hårt belastad avdelning, som provmottagningen på laboratoriet, kan en automatisk patronöppnare användas.

Patroner med prover skickas från rörpostsystemet till en robot som tar emot, öppnar locket och tömmer innehållet på en transportbana. Proverna transporteras vidare till en arbetsplats för fortsatt hantering i laboratoriet. De tömda patronerna returneras automatiskt till sin hemadress.

Roboten har en kapacitet att tömma mer än 200 patroner per timma.



Hanter har även utvecklat en metod för automatisk patronlastning, där färdigpackade patientdoser med mediciner lastas i patroner. Dessa levereras automatiskt med hjälp av rörposten till rätt avdelning.



hanter *it*